

Comment puis-je agir ?

Estimer l'impact de mon compte bancaire et de mes économies comme l'assurance vie ou l'épargne

Oxfam France : Calcul de l'empreinte carbone de mon compte bancaire

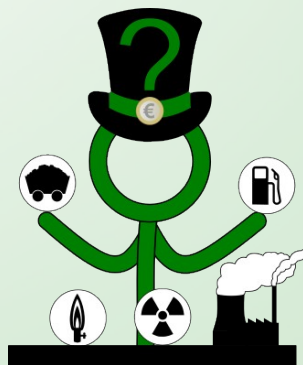
Application rift : pour scanner son épargne et s'informer



Interroger les pratiques de ma banque

Greenpeace : Les banques éthiques sont-elles fiables ?

60 millions de consommateurs, *Votre banque est-elle un modèle de vertu ?*, n°606, Octobre 2024



Comparer les différents placements et établissements existants



Change de banque

Propose une estimation, ainsi que des conseils pour changer (incluant les néobanques en ligne)



Choisir des produits financiers labellisés ou soutenir des organisations engagées

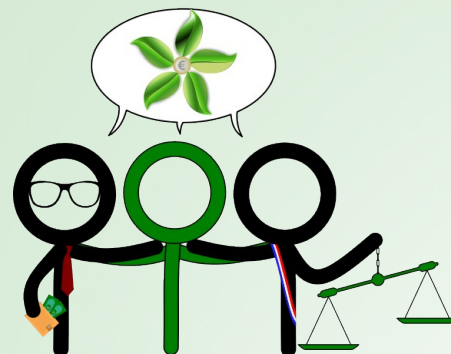


Quelques labels garantissent des investissements sans énergies fossiles. Voir le site [Église verte 44](#).

Ils s'appliquent par exemple à des fonds de placement.

Demander des engagements de la part des groupes bancaires et de l'État

Il peut être envisagé de s'adresser directement à son banquier ou d'interpeller ses dirigeants pour davantage de transparence et d'éthique en matière de finance verte. Notre argent nous donne ce droit.



Compléments d'informations :

Guide ADEME : la finance durable en 7 questions (renseigner nom et mail)

Guide pratique de l'écologie intégrale, 35 propositions ancrées dans la foi –
Gabrielle Pollet et Alexandre Masson