



Les “campagnes de carême”, un

Être et devenir délégué territorial ACI-CCFD-Terre Solidaire. Une aventure de longue date! Marie-Claude Robin, déléguée pour le territoire du Bas-Rhin, témoigne de l'importance que représentent, pour elle, les campagnes de carême et comment cela l'a conduit à prendre des responsabilités.

Depuis mon enfance, les campagnes “jeûne et charité” et les “Kms Soleil” ont fait partie de mon univers au temps du carême. Plus tard, mon engagement en tant que responsable ACE (action catholique des enfants) et l'accompagnement d'équipes Triolo, m'ont amenée à participer avec les jeunes aux courses “Terre d'Avenir” puis aux événements “Bouge ta planète” selon l'évolution interne au CCFD-Terre solidaire.

Parallèlement, ma vie de jeune adulte me fit passer en JIC puis en ACI, avec de nombreuses prises de conscience et en particulier, une extraordinaire ouverture au monde. L'aspect solidarité internationale était particulièrement relayé par des membres ACI-CCFD - Terre Solidaire lors des récollections annuelles qui se déroulaient justement au moment du carême. À travers elles, je découvrais aussi leur engagement au service du frère, rejoignant en cela mon aspiration à “être attentive au plus petit, au pauvre, à l'exclu” selon l'Évangile.

Une adhésion fondamentale

Une prise de conscience qui m'avait assez vite mise en difficulté avec ma famille pourtant chrétienne car mon engagement plus radical était mal perçu et vécu. Mes choix professionnels - éducatrice auprès d'enfants déficients mentaux - et mes responsabilités en mouvement bouscuaient un milieu familial de bourgeoisie moyenne de petite ville.

L'accompagnement vécu en équipe m'a permis de tenir bon et de poursuivre mes engagements comme une série de “oui” successifs à une adhésion fondamentale et à une conversion vécue au moment de la préparation de ma profession de foi.

C'est dans ce même esprit que j'ai répondu positivement à l'appel reçu lors de l'université d'été à Strasbourg, à devenir “déléguée territoriale ACI-CCFD-Terre Solidaire”. Cet appel élargissait le souci de faire connaître le CCFD-Terre Solidaire au sein de l'ACI que je portais déjà assez régulièrement lors des rencontres de rentrée ou des récollections. J'avais à cœur de partager les apports des partenaires lors de leurs passages en région et de donner des informations sur les campagnes de mobilisation ou sensibilisation selon la thématique propre de l'année.

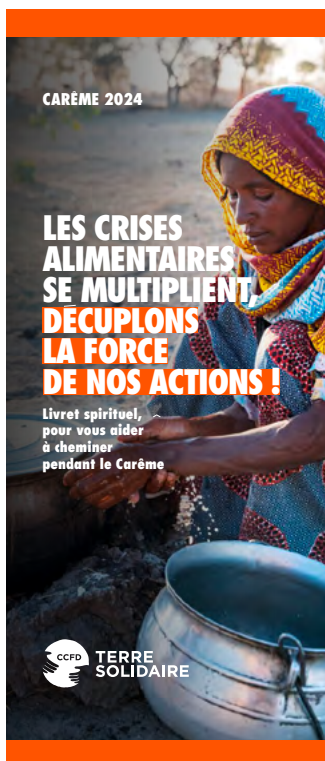
2 campagnes qui résonnent

Cette année, le thème de la campagne de carême, “Faim et justice économique”, résonne fortement avec le thème de l'enquête de l'ACI: “Comment agir pour plus de justice?”. Sans nul doute, pour les membres des Milieux indépendants dont nous sommes, c'est une occasion d'accueillir tout particulièrement le témoignage des quatre partenaires du CCFD-Terre Solidaire, que celui-ci met en avant cette année: Justica nos Trilhos au Brésil, People's Ressource Centre en Inde, ADEPA pour le développement de la pêche

chemin de conversion

artisanale au Sénégal et MADA au Liban. *“Nous sommes tous responsables et devons œuvrer à cette mission fondamentale de cultiver la terre, nourrir les affamés et sauvegarder les ressources naturelles, de manière que tous puissent vivre dignement dans le respect et l’amour”*, déclare le pape François.

Membres de l’ACI, grâce à nos échanges en équipe, nous prenons conscience que c’est à travers nos engagements professionnels, familiaux et associatifs ou politiques que nous pouvons agir pour contribuer à construire une économie qui soit au service du bien commun, pour un partage juste des richesses et une protection des droits fondamentaux et de l’environnement. Membres de l’ACI, un des mouvements de la collégialité des mouvements et services d’Église du CCFD-Terre Solidaire, nous pouvons apporter notre soutien à l’animation de la campagne de carême en participant aux initiatives proposées dans nos paroisses. ▲



Pour découvrir la campagne 2024, visitez le site careme.ccfid-terresolidaire.org

Les principales missions d’un délégué - ACI-CCFD-Terre Solidaire

- Rendre compte de ce qui a été vécu, partager sa réflexion, ses questions et discerner, en équipe, l’ajustement de sa présence au CCFD-Terre Solidaire à la mission confiée.
- Solliciter le soutien de l’ACI du Territoire pour mobiliser ses membres pour des événements organisés par le CCFD-Terre Solidaire.
- Faire le bilan de son action et de sa présence au sein du CCFD- Terre Solidaire, à la demande de l’association ou de celle de l’équipe territoriale ACI, et au moins à l’issue du mandat de trois ans.

Pratique :

Retrouvez l’ensemble de la fiche de mission sur le site de l’ACI : [www.acifrance.com/Vie du mouvement/Vie internationale/ACI & CCFD-Terre Solidaire/Mission du délégué territorial ACI/CCFD Terre Solidaire](http://www.acifrance.com/Vie_du_mouvement/Vie_internationale/ACI_&_CCFD-Terre_Solidaire/Mission_du_délégué_territorial_ACI/CCFD_Terre_Solidaire).

Pour plus de renseignements ; vous pouvez contacter Elisabeth Vaichère, déléguée nationale ACI CCFD- Terre Solidaire par mail : elisabeth.vaichere@wanadoo.fr